

# Kompetenz und Know-how E-T-A, Ihr weltweiter Partner





“

Wir verwirklichen weltweit  
mit unseren Kunden die  
besten Lösungen zur  
optimalen Entfaltung  
elektrischer Leistung.

”

## Herzlich willkommen bei E-T-A!

Seit mehr als 60 Jahren agiert E-T-A Elektrotechnische Apparate GmbH aus Altdorf bei Nürnberg erfolgreich auf den internationalen Märkten. Heute gelten wir weltweit als das führende Unternehmen im Bereich der Geräteschutzschalter.

In der intensiven Partnerschaft mit Ihnen, unseren Kunden, lösen wir anspruchsvolle elektrische Herausforderungen und halten eine umfassende Produktpalette aus stromgebundenen Schutz- und Steuerungsprodukten für Sie bereit.

Egal wie komplex Ihre industrielle Anwendung auch ist – zusammen mit Ihnen entwickeln wir das perfekt auf Sie zugeschnittene Absicherungskonzept. Und das weltweit. Denn selbstständige E-T-A Vertriebsniederlassungen in vielen Ländern sowie ein dichtes Netz von Repräsentanten überall auf der Welt sorgen für gelebte Kundennähe.

Gemeinsam mit Ihnen verwirklichen wir die besten Lösungen zum sicheren Umgang mit elektrischer Leistung.





“ Das Firmenmotto  
»Engineering Technology«  
steht für hochqualitative  
Ingenieurleistungen für  
eine Vielzahl von Branchen. ”

## E-T-A, Engineering Technology

Unser Firmenmotto steht weltweit für die besten Lösungen zur optimalen Entfaltung elektrischer Leistung. Dabei steht neben der Innovation auch stets die Sicherheit von Geräten und der Menschen, die sie bedienen, im Mittelpunkt unseres Handelns.

Als weltweit führendes Unternehmen bietet Ihnen E-T-A die umfassendste Produktpalette von Geräteschutzschaltern. Daraus wählen wir gemeinsam mit Ihnen die für Sie passende Lösung. Denn Leistung und Kundenservice bedeuten für E-T-A nicht nur Verkauf. Über die Beratung der für Ihre Applikation geeigneten Produkte und Lösungen hinaus vereinen wir unser Branchenwissen mit Ihrem Anwendungs-Know-how.

### Strategie E-T-A 2016: Wir schaffen Zukunft

Auf E-T-A ist Verlass. Denn beständige Werte und Traditionen, bei der gleichzeitigen Fähigkeit, sich neuen Marktanforderungen schnell anzupassen, dienen als Orientierung und sorgen für Kontinuität und Innovation.

Unsere Strategie »E-T-A 2016: Wir schaffen Zukunft« betont das Unternehmen auch langfristig als eigenständige deutsche und weltweit agierende Firma. Wir konzentrieren uns dabei auf unsere Kernkompetenzen. E-T-A ist somit auch in Zukunft als Technologieführer Ihr innovativer Partner für elektronische, mechatronische und elektromechanische Produkte zum Schutz vor den Folgen von Überlaststrom und Kurzschluss.

Wir verstehen uns nicht nur als Komponentenlieferant, sondern als echter Dienstleister. Von der Planung über die Entwicklung bis zur Fertigung leisten wir alles rund um Ihr Absicherungskonzept. Dabei ist es unser Ziel, Ihnen nicht nur eine, sondern die beste Lösung zu bieten. Damit Sie sich auf Ihr Kerngeschäft konzentrieren können.

### Innovationen

Zukunftssicherheit heißt für E-T-A, dem Stand der Technik immer die entscheidend richtungweisende Innovation voraus zu sein. Mit vielen international patentierten Produkten setzen wir Meilensteine im

Markt. Das soll auch in Zukunft so bleiben. Daher hat das Thema Innovation einen hohen Stellenwert im Unternehmen.

In interdisziplinären Teams werden konkrete Produktentwicklungen vorangetrieben. Zusätzlich realisiert unser Bereich »Innovation und Technologie«, kurz I&T, in einem freien Umfeld innovative Lösungen bis hin zum Prototyp. Um diese neuen Technologien für E-T-A nutzbar zu machen, arbeiten wir eng mit renommierten Universitäten und Forschungseinrichtungen zusammen und unterstützen mit neuen, oft unkonventionellen Ideen die Entwicklungsarbeit im Hause E-T-A.



*Bereichsübergreifende Teams arbeiten gemeinsam an neuen Produkten.*



*Der thermisch-magnetische Schutzschalter 4220-T und der elektronische Sicherungsautomat ESX10 sind zwei der vielen Neuentwicklungen der letzten Jahre.*



Durch die weltweite Präsenz sorgen wir für gelebte Kundennähe.



E-T-A weltweit vor Ort

## Profitieren Sie von unserer weltweiten Präsenz – bei Ihnen direkt vor Ort.

Bereits sieben Jahre nach der Gründung von E-T-A legten Jakob Ellenberger und Harald A. Poensgen mit dem Aufbau der Tochterfirma in den USA den Grundstein für eine konsequent internationale Ausrichtung.

Heute ist E-T-A in über 60 Ländern mit vier Werken, derzeit zehn eigenen Vertriebsniederlassungen und einer Vielzahl von Repräsentanten vertreten. Damit garantieren wir Ihnen große Kundennähe und zuverlässige Lieferungen überall auf der Welt.

Die in Deutschland entwickelten Produkte werden in einer Kombination aus modernen Fertigungsanlagen und sorgfältiger Handarbeit an den Produktionsstandorten Deutschland (Altdorf und Hohenfels), USA, Tunesien und Indonesien hergestellt.

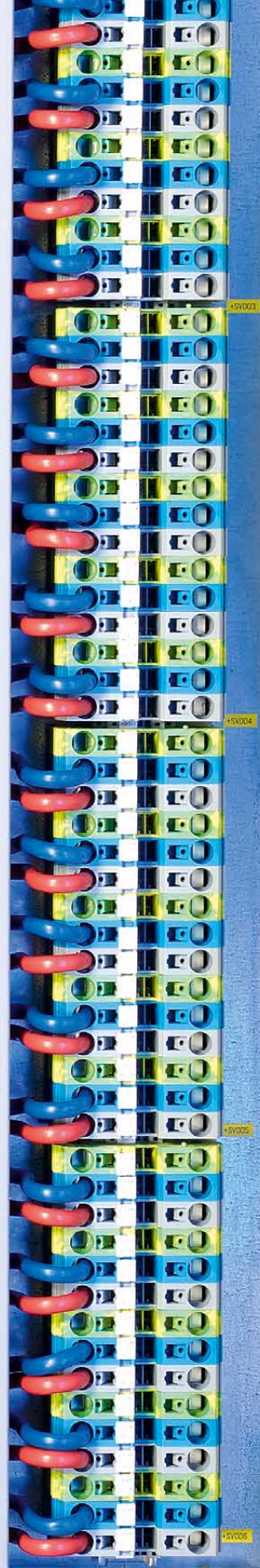
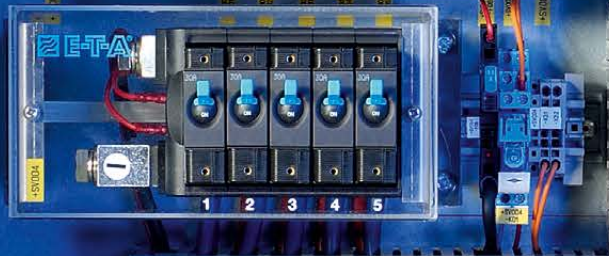
Pro Jahr verlassen ca. 15 Millionen Geräte und Systeme unsere Werke und sorgen in vielen Branchen für die optimale Entfaltung elektrischer Leistung.

**Überall auf der Welt für Sie erreichbar**  
Auf dem gesamten Globus sind wir mit einem Netz eigener Vertriebsniederlassungen und Repräsentanten für Sie vor Ort. Viele dieser selbstständigen Niederlassungen, wie z. B. in USA, England oder Japan prägen seit Jahrzehnten den E-T-A Firmenverbund und sind eindrucksvoller Beleg für unsere Internationalität. Und wir wachsen weiter.

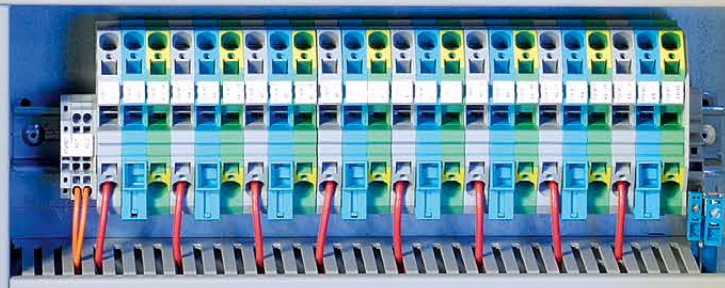
Kundennähe ist ein zentraler Bestandteil der E-T-A Firmenphilosophie. Deshalb werden wir in vielen Ländern von Repräsentanten unterstützt, die ebenso wie wir über ein umfangreiches Wissen rund um unsere Produkte und Märkte verfügen. Diese weltweite Präsenz gibt Ihnen jederzeit und überall die Unterstützung, die Sie für Ihre tägliche Arbeit benötigen.



Die erste Auslandsniederlassung E-T-A Circuit Breakers in Mount Prospect, USA, wurde bereits 1955 gegründet.



“ E-T-A steht für die Absicherung Ihrer Anwendung. ”





## Ihre Anforderungen – unsere Produkte und Lösungen

Wir sind Ihr kompetenter Ansprechpartner für anspruchsvolle elektrische Herausforderungen – und das bereits seit sechs Jahrzehnten. Dabei steht die Absicherung Ihrer Anwendung vor Fehlern im Stromkreis stets im Mittelpunkt. Technisch wie wirtschaftlich optimal abgestimmt auf die jeweiligen Anforderungen vor Ort.

Wussten Sie, dass E-T-A über das umfassendste Schutzschalterprogramm auf dem Weltmarkt verfügt? Sie erhalten vom thermischen Geräteschutzschalter bis hin zu komplexen Stromverteilungssystemen alles aus der Hand Ihres Partners E-T-A. Und sollte in dieser Typen- und Variantenvielfalt nicht das richtige Produkt für Sie dabei sein, entwickeln und fertigen wir eine maßgeschneiderte Lösung für exakt Ihre Anwendung.

### Geräteschutzschalter

Die Palette reicht von thermischen und thermisch-magnetischen Geräten über magnetische und magnetisch-hydraulische bis hin zu Leistungsschutzschaltern. Die unterschiedlichen Auslösecharakteristiken bieten für jede Anwendung den optimalen Überstromschutz.

### Elektrische Lösungen

Leistungstrenner sind ideale Hauptschalter für Industrieanlagen oder lastunabhängige Fernschaltungen in Fahrzeugen aller Art. Sie gehören ebenso zum Produktportfolio wie Strom- und Spannungswächter, die in elektrischen Kreisen das Über- oder Unterschreiten

definierter Grenzwerte von Strömen und Spannungen sicher überwachen.

Zu dieser Produktfamilie gehören auch Elektronik-Schutzschaltrelais, die als Ersatz für elektromechanische Schalt- und Steuerkomponenten dienen.

### Elektronischer Überstromschutz

Produktivität und Sicherheit sind für Maschinen und Automationsanlagen essenziell. Unsere Stromverteilungssysteme, bestückt mit elektronischen Schutzschaltern von E-T-A, ermöglichen nicht nur rationelle, kostensparende Verdrahtung, sondern schalten fehlerhafte Anlagenteile auch sicher ab und übertragen Fehlerinformationen schnell und zuverlässig.

### Stromverteilungssysteme

Wir sind Ihr Anbieter für Komplettlösungen im Bereich der Systemtechnik. Angepasst an Ihre Wünsche und die jeweilige Applikation arbeiten wir an vielen Sonderlösungen und komplexen Aufgabenstellungen.

Unser Ziel sind sowohl standardisierte als auch individuelle Lösungen, die durch einfache Installation und Wirtschaftlichkeit überzeugen. Egal ob es sich um einen einmaligen Einsatz oder um eine Serienanwendung handelt.

### E-T-A PowerPlex

Dieses Multiplex-System setzt neue Maßstäbe im Bordnetzbereich von Booten aller Art. Das Bussystem zur Steuerung und Absicherung von elektrischen Verbrauchern an Bord besteht aus im Boot verteilten Modulen zum Anschluss der Verbraucher, Schalter und Sensoren. Jeder Anwender kann E-T-A PowerPlex leicht individuell programmieren. Das System bietet dadurch unzählige neue Möglichkeiten, die Bootselektrik zu steuern und gleichzeitig die Funktionalität des Boots zu optimieren.



**Mark Boulton, RNLI** (Royal National Lifeboat Institution, Großbritannien):

»E-T-A hat der RNLI mit dem neuen PowerPlex-System die Vereinfachung der Verdrahtung der Bootselektrik kompetent demonstriert. Das System wurde auf einem Testrettungsboot der RNLI installiert und hat sich hervorragend bewährt.«

Geringer Platzbedarf kombiniert mit höchstem Sicherheitsstandard – effektive 24 V DC-Versorgung und selektive Absicherung auf kleinstem Raum.

“

Unterschiedliche Märkte mit  
verschiedensten Anforderungen –  
wir haben Ihre individuelle Lösung.

”



## Erfolgreich in vielen Märkten

Automation, Telekommunikation und Luftfahrt sind nur drei der vielen Märkte, in denen E-T-A Lösungen für einen sicheren Umgang mit elektrischer Leistung sorgen.

Durch eine marktorientierte Spartenorganisation garantieren wir Ihnen praxisgerechte Beratung und Betreuung. Unsere Spezialisten verfügen über fundiertes Know-how aus exakt Ihrer Branche. Gerade für spezifische Applikationen erarbeiten wir in einem Team aus Entwicklung, Vertrieb und Anwendungsspezialisten gemeinsam mit dem Kunden ein maßgeschneidertes Absicherungskonzept, das Ihnen größtmögliche technische und wirtschaftliche Vorteile bietet.

### Automation

Unsere Überstromschutzgeräte schützen, schalten und überwachen die Komponenten der Industrieautomation von einzelnen Werkzeugmaschinen bis hin zur kompletten Fertigungsstraße.

Ob in der dezentralen Steuerungstechnik im Maschinenbau, zentralen Leittechnik in der Prozessindustrie oder in der Feldanbindung der Kraftwerksleittechnik, die vielseitigen Stromverteilungssysteme für DC 24 V- oder AC 230 V-Anwendungen optimieren die Planung, Verdrahtung, Funktion und Instandhaltung der gesamten Elektrik.

### Nutzfahrzeuge

Zur Absicherung aller Lasten im Fahrzeug sind wir Ihr vielseitiger und leistungsfähiger Partner. Gerade bei Nutz- und Spezialfahrzeugen ist hohe Verfügbarkeit und Ausfallsicherheit unabdingbar. Deshalb bieten wir Ihnen auch in diesem Bereich alles aus einer Hand: Von der kundenspezifischen Komponente über Systemlösungen bis hin zur gemeinsamen Entwicklung.

### Wasserfahrzeuge

E-T-A ist Ihr Spezialist für Bordnetze in Booten. Modernste Komponenten für die intelligente Steuerung und Absicherung der elektrischen Fahrzeuginstallation sind Teil der umfangreichen Produktpalette.

Mit dem Multiplex-System E-T-A PowerPlex setzen wir neue Maßstäbe im Bereich der Bootstechnik.

### Haushalt, Hobby, Garten

Qualität und Sicherheit sind überall gefragt. Gerade die Reduzierung von Gewährleistungsansprüchen ist für Hersteller ein immer zentraler werdendes Thema.

In diesem Zusammenhang bieten wir technisch und wirtschaftlich optimierte Sicherheitslösungen zur Erhöhung der Zuverlässigkeit und Qualität Ihrer Elektrogeräte.



**Heinz Kneipp, Daimler AG:**

»Wir statten die Nutzfahrzeuge von Daimler schon seit vielen Jahren wahlweise auch mit Schutzschaltern 1170/1176 aus. So können unsere Kunden wählen, ob sie Wert auf hohe Verfügbarkeit oder günstigere Teile legen. Gleichzeitig entfällt beim Einsatz der Schutzschalter auch das lästige Suchen von ausgelösten Schmelzsicherungen.«



**Ludwig Moons, Bayer MaterialScience, Bayer Antwerpen NV:**

»Wir sichern sehr sensitive Verbraucher wie Steuerungen oder Sensoren selektiv mit dem elektronischen Schutzschalter ESS20 ab. Galvanische Trennung sowie die schmale Baubreite von 12,5 mm sind nur zwei der vielen Vorteile, die uns überzeugen.«



**Thomas Richter, Nokia Siemens Network GmbH & Co. KG:**

»Wir verlassen uns auf die leistungsstarke Hochstromverteilerlösung X8345-D01 mit maximalem Summenstrom von 600 A, in Verbindung mit E-T-A Schutzschaltern 8345 mit einem maximalen Nennstrom von 125 A pro Kanal.«

Egal, ob Sie einzelne Komponenten oder ganze Anlagen absichern möchten – E-T-A Geräte schützen, schalten und überwachen nahezu alle industriellen Bereiche.



“

Sie brauchen nicht immer alles –  
aber alles perfekt auf Sie abgestimmt.

”

### Telekommunikation

Ob für die Bereiche Mobilfunk-, Internet-, Zugangs-, Übertragungs- oder Vermittlungstechnik – E-T-A hat stets das passende Lösungskonzept. Natürlich bieten wir Ihnen auch für nahezu jede andere technische Komponente in der Telekommunikation den perfekten Schutz.

### Luftfahrt

In kaum einem anderen Bereich wird Sicherheit so groß geschrieben wie in der Luftfahrt.

Zur Absicherung aller Kabel und Lasten in einem Luftfahrzeug hat E-T-A den maßgeschneiderten Überstromschutz für Sie: von kundenspezifischen Komponenten über Systemlösungen bis hin zur gemeinsamen Entwicklung von »Power-Distribution-Systemen«. Und das Ganze immer mit Blick auf die Gewichts- und Kostenoptimierung.

### Umwelttechnik

Erneuerbare Energien und umweltverträgliche Entsorgungsanlagen werden zu immer wichtigeren Investitionen in unsere Zukunft. Natürlich ist E-T-A in Photovoltaik-, Windkraft-, Abwasser- oder Müllverbrennungsanlagen Ihr Partner beim Thema Überstromschutz.

### Profiwerkzeuge

Elektrische Profiwerkzeuge sowie Elektrogeräte für professionellen Gebrauch sind gekennzeichnet durch ihre Zuverlässigkeit, Langlebigkeit und Sicherheit. Diese Eigenschaften gilt es zu bewahren und weiter zu steigern. E-T-A hält auch für diesen Bereich ein Produktportfolio bereit, das seinesgleichen sucht.

### Medizintechnik

Egal ob zur Diagnose, zur Therapie oder im Labor: Zur Erhöhung von Verfügbarkeit, Zuverlässigkeit und Sicherheit präsentiert E-T-A ein breites Spektrum an Komponenten und Lösungen für Ihre elektrische Anwendung.



**Sönke Faber, Dräger Medical AG & Co. KG:**

»Der Wippenschaltzschalter Typ 3120 ist aufgrund seiner kompakten und trotzdem zuverlässigen Bauweise ideal für den Einsatz in unseren Anästhesiegeräten geeignet. Die Kombination aus thermischem Schutzschalter und Ein-/Aus-Schalter reduziert Bauteile und bringt so zusätzlichen Raumgewinn.«



**Dirk Müller, Airbus Deutschland:**

»Wir verwenden in unseren Flugzeugen unter anderem den Schutzschalter Typ 583. Die Gewindehalsbefestigung, Temperaturkompensation sowie das hohe Schaltvermögen erlauben die Anwendung auch unter den extremen Bedingungen in einem Flugzeug.«



**Heinz Hofmann, FLUX-GERÄTE GMBH:**

»Aufgrund seiner extrem Platz sparenden Bauform findet der thermische E-T-A Schutzschalter Typ 104 selbst in unseren kompaktesten Fasspumpen noch seinen Einbauplatz.«

Optimal abgestimmte Absicherung auf engstem Raum heißt das Motto im Bereich Telekommunikation.



ETA

“

Hoher Qualitätsstandard sowie  
Innovationskraft sind die Grundlagen  
für unseren Erfolg.

”

## Zertifizierte Qualität – für Ihre Anwendung

Das Erfolgsrezept von E-T-A beruht auf der großen Innovationskraft und dem hohen Qualitätsstandard der Produkte und Dienstleistungen.

Mit der Zertifizierung des Qualitätsmanagement-Systems nach ISO 9001 hat E-T-A die Voraussetzung geschaffen, auch weiterhin mit der erforderlichen Qualität, Wirtschaftlichkeit und Effizienz die Herausforderungen des globalen Marktes zu meistern. Internationale Branchen-Spezifikationen wie EN 9100 (Luftfahrt) oder ISO/TS 16949 (Automobil) erweitern dieses QM-System kontinuierlich. Unser hoher Anspruch an Qualität und Design zeigt sich auch im eigenen Werkzeug- und Anlagenbau sowie in der computergestützten Durchgängigkeit von der Konstruktion bis zur Fertigung.

E-T-A verfolgt konsequent das Null-Fehler-Prinzip und definiert Qualität als die sichere Erfüllung aller Kundenanforderungen. Die Verantwortung liegt dabei in den Händen jedes einzelnen Mitarbeiters, dessen Qualitäts- und Technologiebewusstsein gezielt gefördert wird.

Dabei ist E-T-A nachhaltig dem Umweltschutz verbunden. Bereits in der Entwicklung achten die Mitarbeiter auf den Einsatz umweltfreundlicher Technologien und umweltverträglicher Produkte.

### **Akkreditierte und zertifizierte Qualität**

Das E-T-A Prüflabor ist akkreditiert nach DIN EN ISO/IEC 17025 sowie zertifiziert nach UL. Damit sind unsere Ingenieure offiziell autorisiert, Zulassungsprüfungen durchzuführen und eigenverantwortlich Konformitätserklärungen für eigene ebenso wie für Fremdprodukte auszustellen.

Dies gibt Ihnen das gute Gefühl, mit einem anerkannten und verlässlichen Partner zusammenzuarbeiten.



*Das E-T-A Prüflabor ist in der Lage, alle relevanten Prüfungen eigenverantwortlich durchzuführen.*



*E-T-A Produkte werden in einer Kombination aus modernen Fertigungsanlagen und sorgfältiger Handarbeit hergestellt.*



“ Leistung, Qualität und  
Service – in allen Bereichen ”



## Kundenorientierung – vom Einkauf bis zum Versand

Als einer der weltweit führenden Hersteller von Geräteschutzschaltern arbeiten wir mit Lieferanten innovativer und qualitativ hochwertiger Produkte eng und erfolgreich zusammen. So stellen wir die termingerechte Versorgung von Rohmaterialien ebenso wie von Baugruppen und Komponenten für alle Fertigungsstandorte sicher und garantieren Ihnen die pünktliche Auslieferung Ihrer Aufträge.

Bereits im Einkauf steht die Erfüllung der Kundenwünsche im Mittelpunkt. So verstehen wir es als unsere Aufgabe, gemeinsam mit den Lieferanten höchste Qualität zu gewährleisten. Dabei streben wir langfristige und intensive Lieferanten-Kunden-Beziehungen an, um durch Qualität und Effizienz ein gemeinsames Kostenoptimum zu erreichen.

Vom Rohstoff bis zur kompletten Baugruppe, von der Schraube bis zur Fertigungslinie, von der einmaligen Projektarbeit bis zur langfristigen Partnerschaft – es gibt kaum eine Ware oder Dienstleistung, die bei E-T-A in der ein oder anderen Form

keine Verwendung findet. Die Häufigkeit, in der die verschiedenen Materialien und Dienstleistungen zum Einsatz kommen, mag unterschiedlich sein. Die Anforderungen an die zugekaufte Qualität dagegen ist durchgehend hoch. Deshalb wählen wir unsere Lieferanten sehr gezielt aus.

Unsere Partner bewerten wir regelmäßig und küren auf dieser Basis alljährlich den »Lieferanten des Jahres«, der sich in den Bereichen Qualität, Logistik, Technologie sowie Preis-/Leistungs-Verhältnis besonders hervorgetan hat. Mit dieser Auszeichnung bedanken wir uns beim jeweiligen Lieferanten und spornen unsere Partner zu Höchstleistungen an.

### Ausgeklügelte Logistikkonzepte – exakt auf Sie zugeschnitten

Von der Wareneingangskontrolle der zugekauften Teile bis hin zum Versand Ihrer fertigen Absicherungslösung dreht sich alles um Sie! Auf dem allerneuesten Stand der Technik ist dabei unser Lager- und Distributionszentrum in Altdorf. Die modernen Systeme und natürlich die

Mitarbeiter, die sie bedienen, ermöglichen uns einen optimalen Arbeitsablauf. Sie sorgen dafür, dass die Materialien vom Wareneingang über die Qualitätsprüfung schnell zur Weiterverarbeitung in unsere Fertigung gelangen und die fertigen Geräte und Baugruppen pünktlich zu Ihnen. Egal, in welchen Teil der Welt Ihre Sendung verschickt wird.



Auch im Einkauf arbeitet E-T-A gezielt mit leistungsfähigen Partnern zusammen.



Ein hochmodernes Lager- und Kommissionierkonzept optimiert die Arbeitsabläufe im Versand.



Das Logistikzentrum in Altdorf bietet flexible Lagermöglichkeiten.



**E-T-A**<sup>®</sup>  
ENGINEERING TECHNOLOGY

Überstromschutz - Stromverteilung - Systemlösungen  
Overcurrent protection - power distribution - system solutions

Überstromschutz - Stromverteilung - Systemlösungen. Aus einer Hand.  
Overcurrent protection - power distribution - system solutions. One Expert.

**E-T-A**

E-T-A Lösungen: Absicherung und Stromverteilung  
E-T-A Solutions: Protection and Power Distribution

Produkt	Leistungen	Anwendungsbereiche
...	...	...
...	...	...
...	...	...



**E-T-A**

ULTIMATE IN COOLING  
CONVENIENCE

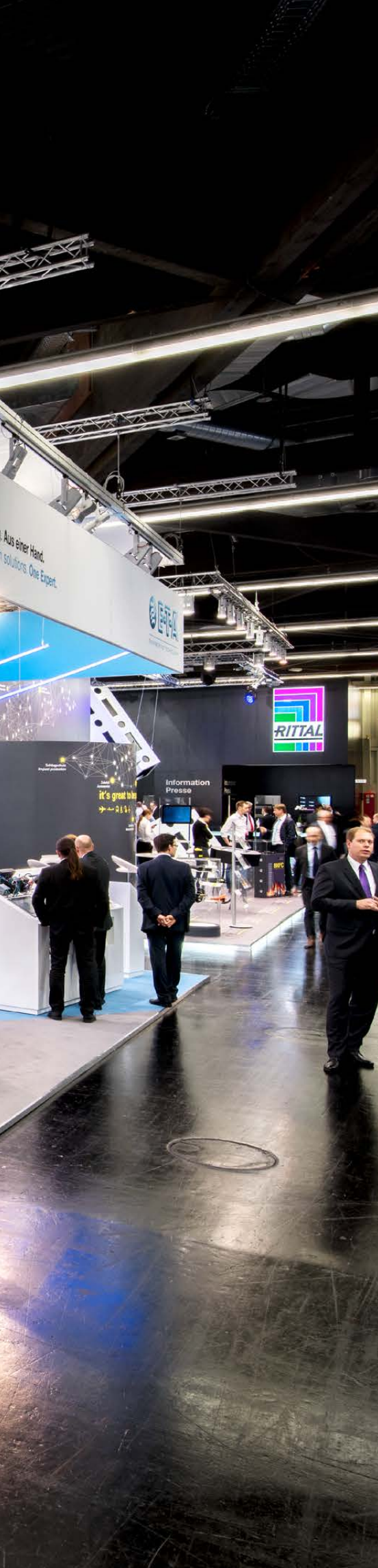
**PENTAIR**

INDOOR, OUTDOOR, EVERYWHERE -  
LEADING EQUIPMENT PROTECTION

“

Auf Messen wird Technik im persönlichen Dialog begreifbar.

”



## Weltweit für Sie auf Messen präsent

E-T-A verfügt über ein sehr großes Team an Kundenbetreuern weltweit. Dies garantiert Ihnen eine perfekte und praxisgerechte Betreuung rund um unser umfangreiches Produktportfolio. Darüber hinaus bietet E-T-A seinen Kunden und Interessenten in vielen Ländern der Erde noch eine weitere Möglichkeit, das komplette Spektrum an Absicherungslösungen und Stromverteilungen kennenzulernen: den E-T-A Messestand.

Auf bis zu 20 Fachmessen jährlich ist E-T-A mit einer Vielzahl an Produkten und Neuentwicklungen vertreten. Dort nutzen wir die Chance, einem interessierten Fachpublikum sowohl bewährte als auch brandneue Lösungen für die unterschiedlichsten Branchen zu präsentieren. Dies reicht von Einsatzgebieten wie Automatisierung, Wasserfahrzeuge bis hin zu Chemieindustrie, Telekommunikation oder Photovoltaik.

Auf unserem offen und einladend designten Messestand finden Sie eine ausgewogene Kombination aus klassischen

Produktdarstellungen und interaktiven Messemodellen, die umfassend und einleuchtend die Vorteile der E-T-A Produkte transportieren. Präsentiert von kompetenten E-T-A Mitarbeitern.

Nutzen Sie diese Möglichkeit, und erfahren Sie vor Ort aus erster Hand, wie E-T-A mit innovativen Lösungen auch Ihre Anforderungen an Stromverteilung und Absicherung professionell, dauerhaft und wirtschaftlich lösen kann.

Sie möchten wissen, ob E-T-A eine Station bei Ihrem kommenden Messebesuch sein sollte?

Dann klicken Sie auf [www.e-t-a.de/messe](http://www.e-t-a.de/messe) und informieren Sie sich schnell und problemlos über unsere kommenden Messteilnahmen. Wir freuen uns darauf, Sie auf unserem Messestand begrüßen zu dürfen.



*Anschauliche Produktpräsentationen und eine Vielzahl von Besuchern: der E-T-A Messestand*



“

Geben Sie Ihrer Karriere neue Impulse –  
wir freuen uns auf Sie!

”

## Wir bieten Perspektiven – für Sie

Wir wissen, dass unser Erfolg ganz entscheidend von unseren Mitarbeiterinnen und Mitarbeitern abhängig ist. Wir bieten Ihnen deshalb ein attraktives Arbeitsumfeld mit flachen Hierarchien, in dem Dynamik, Teamgeist und Offenheit groß geschrieben werden und das von Vertrauen, gegenseitiger Achtung und Eigenverantwortung geprägt ist.

Wir erwarten von Ihnen absolute Markt- und Kundenorientierung, Pioniergeist, den Mut, neue Wege zu gehen und interkulturelle Aufgeschlossenheit.

### Ihr Einstieg bei E-T-A

#### ● mit Berufserfahrung

Sie sind bereits einige oder auch viele Jahre im Job und möchten sich gerne verändern? Sie denken im Sinne des Unternehmens und handeln verantwortlich und eigeninitiativ? Unser zukünftiges Wachstum erfordert Teamplayer, die auch über die Grenzen von Bereichen und sogar Kulturen hinweg erfolgreich zusammenarbeiten können und das eigene Know-how kontinuierlich erweitern möchten.



**Stefan Hötzel**, Master of Science, Junior Produktmanager, Sparte Equipment:

»Arbeiten an der Schnittstelle zwischen Vertrieb und Entwicklung ist das was ich immer wollte. E-T-A gibt mir als mittelständisches Familienunternehmen die Möglichkeit, als Berufseinsteiger frühzeitig Verantwortung zu übernehmen und mich in einer tollen Arbeitsatmosphäre fachlich und persönlich schnell weiterzuentwickeln.«

#### ● mit Hochschulabschluss

Sie wünschen sich einen Berufseinstieg nach Maß? Wir suchen Mitarbeiterinnen und Mitarbeiter mit unterschiedlichster Qualifikation, die uns bei den täglichen Herausforderungen und Aufgabenstellungen unterstützen. Sie sind vom ersten Tag an gefordert, übernehmen schnell Verantwortung für eigene Projekte und erweitern zügig Ihr Wissen und Können.

#### ● während des Studiums

Sie möchten als qualifizierter Student bereits während des Studiums Praxisluft bei E-T-A schnuppern? Ob im Rahmen eines Praktikums oder beim Schreiben Ihrer Abschlussarbeit – für Sie ist das die Chance, erlernte Theorien umzusetzen und gleichzeitig unser Unternehmen näher kennen zu lernen.

#### ● mit Schulabschluss

Sie stehen am Ende Ihrer Schulausbildung und wollen mit viel Engagement in Ihre berufliche Zukunft starten? Dann bieten wir Ihnen zukunftsorientierte Ausbildungsmöglichkeiten in vier Berufsrichtungen.



**Ulrich Gonsior**, Fertigungsleiter Bereich Transportation:

»Ich bin seit 29 Jahren im Unternehmen tätig. Schon immer waren mir gutes Betriebsklima und fairer Umgang sehr wichtig. Darüber hinaus ermöglicht mir E-T-A selbstständiges Arbeiten und bietet mir eine interessante Aufgabe mit Personalverantwortung.«

So schaffen Sie sich eine aussichtsreiche Startposition für Ihre berufliche Entwicklung – egal ob als Elektroniker/-in für Geräte und Systeme, Industriekaufmann/-frau, Werkzeugmechaniker/-in oder im Rahmen eines Verbundstudiums, Fachrichtung Elektrotechnik.

#### Der Einstieg ist der erste Schritt

Mit einem gut durchdachten und individuell auf Sie ausgerichteten Einarbeitungsprogramm finden Sie problemlos den richtigen Einstieg – und lernen gleich zu Beginn die Firma und viele Kolleginnen und Kollegen mit deren Aufgabengebieten kennen.

Ebenso wichtig wie ein guter Start im Unternehmen ist die stetige persönliche Weiterentwicklung der Mitarbeiterinnen und Mitarbeiter. Wir unterstützen unsere Leistungsträger dabei, Ihre individuellen Stärken auszubauen. Ob Spezialisten oder Führungspositionen, am liebsten besetzen wir aus den eigenen Reihen.



**Daniela Lipperer**, Sachbearbeiterin International Customer Service:

»Nach meiner Ausbildung bei E-T-A bekam ich eine feste Stelle in meiner Wunschabteilung, 'Vertrieb'. Meine Arbeit dort ist sehr international und abwechslungsreich. Auch das familiäre Arbeitsklima und die flexiblen Arbeitszeiten tragen dazu bei, dass ich schon so lange und immer noch gerne bei E-T-A bin.«



“

Unser Unternehmenserfolg hängt von drei Einflussgrößen ab: den Kunden, den Mitarbeitern und dem Kapital. Unser Ziel ist es, die drei Elemente im Gleichgewicht zu halten.

”

## Von der Unternehmensgründung per Handschlag zum Global Player

E-T-A ist heute Weltmarktführer auf dem Gebiet der Geräteschutzschalter und erwirtschaftet mit ca. 1.300 Mitarbeitern, vier Werken und vielen Vertriebsniederlassungen rund um den Globus einen Umsatz in dreistelliger Millionenhöhe. Kaum zu glauben, dass alles mit einem Handschlag der beiden Firmengründer Jakob Ellenberger und Harald A. Poensgen begann!

Mit 18 Arbeitern und fünf Angestellten ging die Ellenberger & Poensgen GmbH 1948 in einem kleinen Firmengebäude in Altdorf bei Nürnberg an den Start. Das Produktprogramm umfasste damals Sicherungsautomaten, die Kapazität lag bei jährlich 50.000 Stück.

1953 wurden Geräteschutzschalter in das Produktportfolio aufgenommen. Diese bilden bis heute die Kernkompetenz von E-T-A und werden ständig weiter- bzw. neu entwickelt. Die Fertigungsmenge liegt mittlerweile weltweit bei ca. 15 Millionen Geräten der unterschiedlichsten Bauarten.

### Familienunternehmen mit Tradition

Bereits sieben Jahre nach dem Unternehmensstart wurde das Tochterunternehmen in den USA gegründet. Seitdem wächst E-T-A kontinuierlich. Es folgte die Eröffnung vieler weiterer internationaler Vertriebs- und Produktionsstandorte und in den 70er und 80er Jahren legten die beiden Gründer nach und nach die Verantwortung in die Hände der nächsten Generation.

Auch in Zeiten des internationalen Engagements liegt das Unternehmen fest in Familienhand. Geschäftsführer Dr. Clifford Sell wird dabei von den Geschäftsleitungsmitgliedern Ralf Dietrich, Manfred Kiefl, Christian Kube, Dr. Jennifer Sell, Hans A. Thiel und Gabriele Zange unterstützt.

Werte wie Wir-Gefühl, Respekt, Vertrauen und Offenheit galten vom ersten Tag an und haben bis heute nicht an Aktualität verloren. Genau dies hat E-T-A zu dem gemacht, was es heute ist. **Ein zuverlässiger und innovativer Partner für unsere Kunden weltweit.**



Die Firmengründer Jakob Ellenberger und Harald A. Poensgen

## E-T-A Weltweit vor Ort



### Europa

- Belgien
- Bosnien/Herzegowina
- Bulgarien
- Dänemark
- Deutschland
- Finnland
- Frankreich
- Irland
- Italien
- Kroatien
- Luxemburg
- Mazedonien
- Montenegro
- Niederlande
- Norwegen
- Österreich
- Polen
- Portugal
- Russland
- Schweden
- Schweiz
- Serbien
- Slowakische Republik
- Slowenien
- Spanien
- Tschechische Republik
- Türkei
- Ungarn
- Vereinigtes Königreich

### Amerika

- Argentinien
- Brasilien
- Chile
- Kanada
- Mexiko
- USA

### Asien

- Brunei
- China
- Hongkong
- Indien
- Indonesien
- Japan
- Korea
- Malaysia
- Philippinen
- Singapur
- Taiwan
- Thailand

### Afrika

- Republik Südafrika
- Tunesien

### Ozeanien

- Australien
- Neuseeland



E-T-A Elektrotechnische Apparate GmbH  
Industriestraße 2-8 · 90518 ALTDORF  
DEUTSCHLAND  
Tel. 09187 10-0 · Fax 09187 10-397  
E-Mail: info@e-t-a.de · www.e-t-a.de